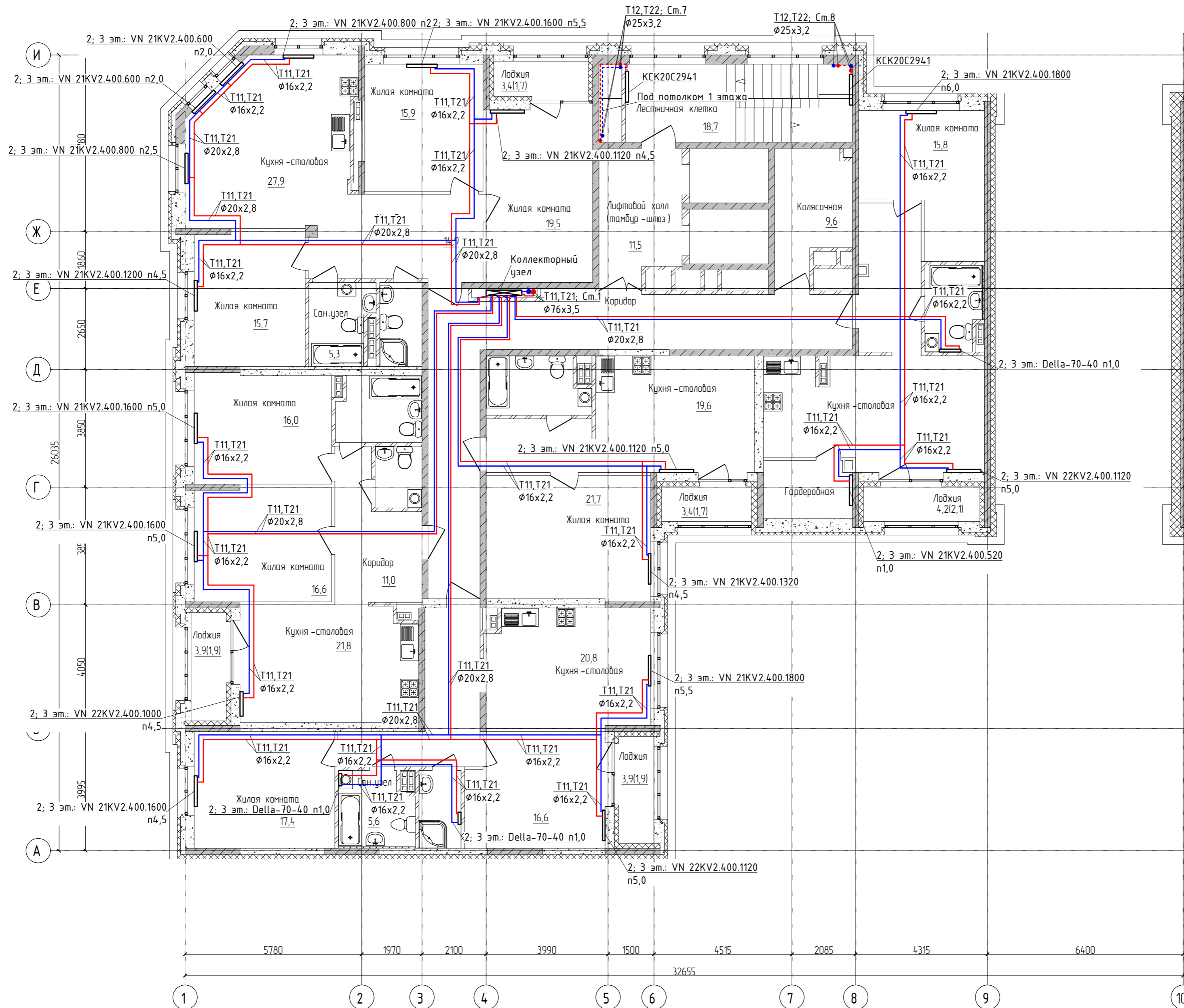


- 1) Подключение приборов отопления выполнить "из стены", используя угловой узел нижнего подключения; в вестибюле - подключение "из пола", используя прямой узел нижнего подключения.
- 2) Трубы в местах прохода через дверные проемы необходимо защитить металлической скобой.

Типоразмер
VN 21KV2.400.1400
 Модель / n1,0
 Преднастройка
 терморегулирующего клапана

| 123-2021-1В-0В1 | | | | | |
|--|------------|------|-------|-------------------|-------|
| Многоэтажный жилой дом с нежилыми помещениями на первых этажах и подземной автостоянкой по ул. Степана Разина в Чкаловском районе г. Екатеринбург. Секция 1В | | | | | |
| Изм. | Кол.уч. | Лист | №вок. | Подпись | Дата |
| Разработал | Печеркина | | | <i>Печеркина</i> | 05.21 |
| Проверил | Сулейманов | | | <i>Сулейманов</i> | 05.21 |
| Н. контр. | Смолин | | | <i>Смолин</i> | 05.21 |
| ГИП | Кочнева | | | <i>Кочнева</i> | 05.21 |
| План 1 этажа с системами отопления | | | | Стадия | Лист |
| | | | | P | 4 |
| | | | | Листов | |
| | | | | 000 "ПБ Р1" | |

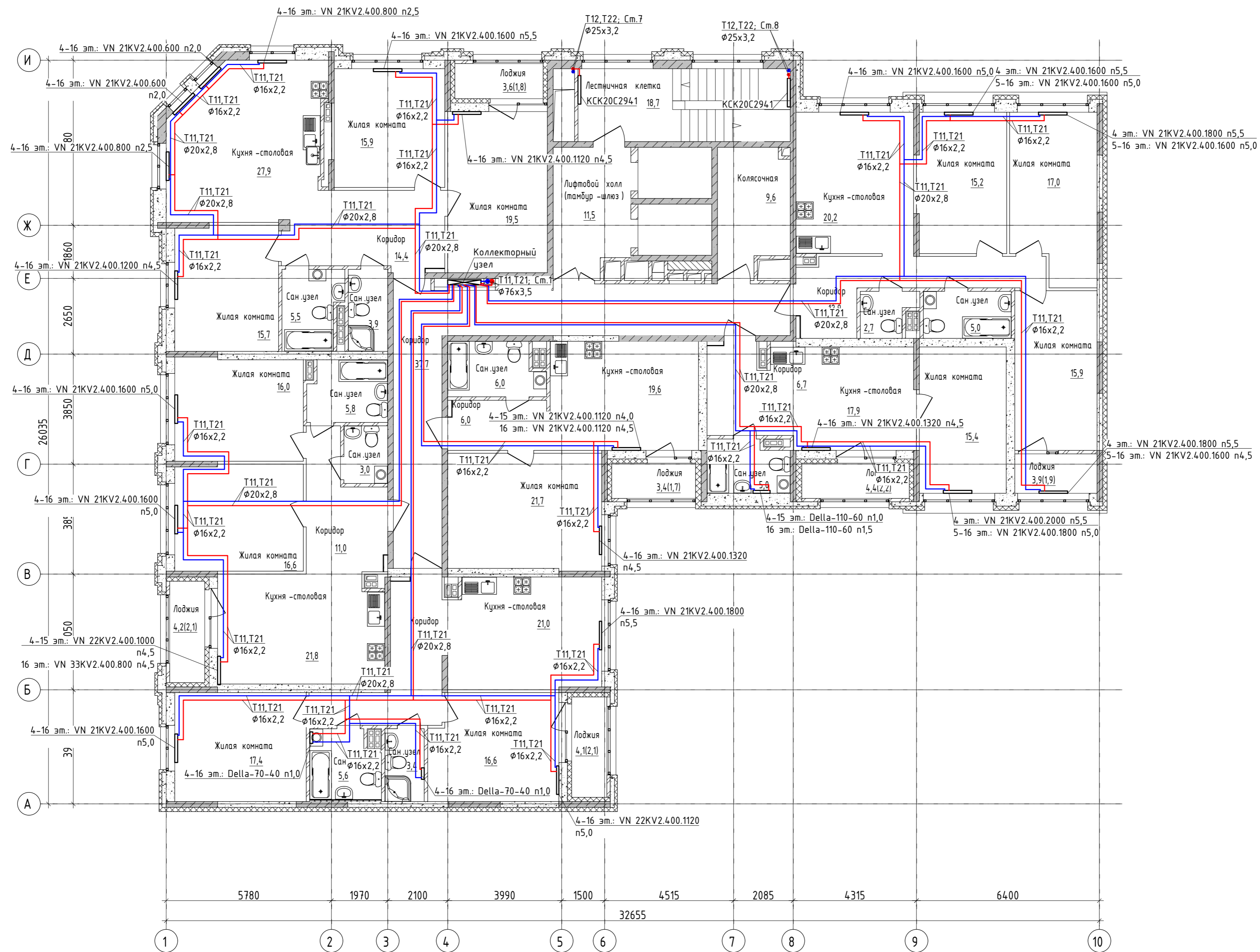


- 1) Подключение приборов отопления выполнить "из стены", используя угловой узел подключения.
- 2) Трубы в местах прохода через дверные проемы необходимо защитить металлической скобой.
- 3) Разводка по квартире – без промежуточных стыковок, кроме ответвлений.

Типоразмер
VN 21KV2.400.1400
 Модель **n1,0**
 Преднастройка
 терморегулирующего клапана

| | | | | | |
|--|------------|------|-------|-------------------|-------|
| 123-2021-1В-0В1 | | | | | |
| Многоэтажный жилой дом с нежилыми помещениями на первых этажах и подземной автостоянкой по ул. Степана Разина в Чкаловском районе г. Екатеринбург. Секция 1В | | | | | |
| Изм. | Кол.уч. | Лист | №вок. | Подпись | Дата |
| Разработал | Печеркина | | | <i>Печеркина</i> | 05.21 |
| Проверил | Сулейманов | | | <i>Сулейманов</i> | 05.21 |
| Н. контр. | Смолин | | | <i>Смолин</i> | 05.21 |
| ГИП | Кочнева | | | <i>Кочнева</i> | 05.21 |
| | | | | Стадия | Лист |
| | | | | Р | 5 |
| | | | | Листов | |
| | | | | 000 "ПБ Р1" | |

| | |
|--------------|--|
| Создана | |
| Визировано | |
| Инв. № подл. | |
| Подп. и дата | |
| Взам. инв. № | |



- 1) Подключение приборов отопления выполнить "из стены", используя угловой узел подключения.
- 2) Трубы в местах прохода через дверные проемы необходимо защитить металлической скобой.
- 3) Разводка по квартире - без промежуточных стыковок, кроме ответвлений.

Типоразмер
VN 21.400.1400
 Модель n1,0
 Преднастройка
 терморегулирующего клапана

| Изм. | Кол.уч. | Лист | №вок. | Подпись | Дата |
|------------|------------|------|-------|-------------------|-------|
| Разработал | Печеркина | | | <i>Печеркина</i> | 05.21 |
| Проверил | Сулейманов | | | <i>Сулейманов</i> | 05.21 |
| Н. контр. | Смолин | | | <i>Смолин</i> | 05.21 |
| ГИП | Кочнева | | | <i>Кочнева</i> | 05.21 |

| | | | | | |
|--|------|-------|---------|------|-------------|
| 123-2021-1В-0В1 | | | | | |
| Многоэтажный жилой дом с нежилыми помещениями на первых этажах и подземной автостоянкой по ул. Степана Разина в Чкаловском районе г. Екатеринбург. Секция 1В | | | | | |
| Изд. | Лист | №вок. | Подпись | Дата | |
| Р | 6 | | | | |
| План 4-16 этажей с системой отопления квартир | | | | | 000 "ПБ Р1" |

| | |
|--------------|--|
| Согласовано | |
| Взам. инв. № | |
| Лист и дата | |
| Инв. № подл. | |